

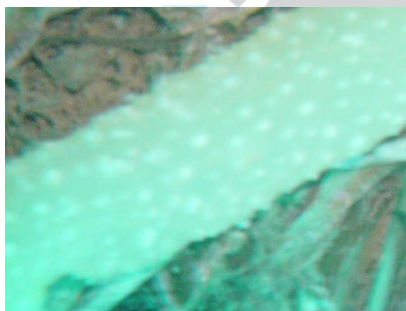
## La zanahoria de mar

Es una de las variadas especies de nidarios que podemos encontrar en los fondos del mediterráneo. En este caso se trata de una colonia carnosa de pólipos no calcáreos, de aspecto muy diferente a los corales que estamos acostumbrados a ver.

Pertenece al grupo de los antozoos, cuyo nombre significa “animales flor”, esto se debe a que durante algún tiempo se pensó que eran plantas y no animales.

La estructura central o basal (aunque no pueda apreciarse en la imagen) es de un color anaranjado o amarillento, y no se trata de una formación mineral si no que es un pólipo modificado que sirve de soporte al resto.

La colonia está formada por dos tipos de pólipos independientes que pueden retraerse quedando solo como manchas blanquecinas sobre el cuerpo central.



Los más grandes, de hasta 4 cms son los llamados autozooides que poseen ocho largos tentáculos, y de menor tamaño con cortos tentáculos o sin ellos tenemos los sifonozooides.

A su vez estas colonias se agrupan con otras llegando a formar lo que se conoce como "campos de zanahorias".

Podemos verlos desde los 10 a los 30 metros, sobre todo en fondos arenosos o fangosos y en menor medida, en zonas de cascajo.

Son comunes en zonas de corriente ya que como buenos filtradores, los pólipos capturan las partículas en suspensión que el agua en movimiento transporta al pasar a través de ellos.

Se muestran en su máximo esplendor durante las horas de oscuridad. Cuando no necesitan alimentarse, se encuentran ocultos bajo la arena y solo dejan visible un pequeño círculo en la superficie, pero cuando están fuera pueden alcanzar los 70 cm de altura. Esto se debe a la movilidad de ese pólipo modificado que actúa de soporte para el resto de la colonia.

<i>Veretillum cynomorium</i> : "Zanahoria de mar"	
Reino:	<i>Animalia</i>
Filo:	<i>Cnidaria</i>
Clase:	<i>Anthozoa</i>
Orden:	<i>Pennatulacea</i>
Familia:	<i>Veretillidae</i>
Genero:	<i>Veretillum</i>

